

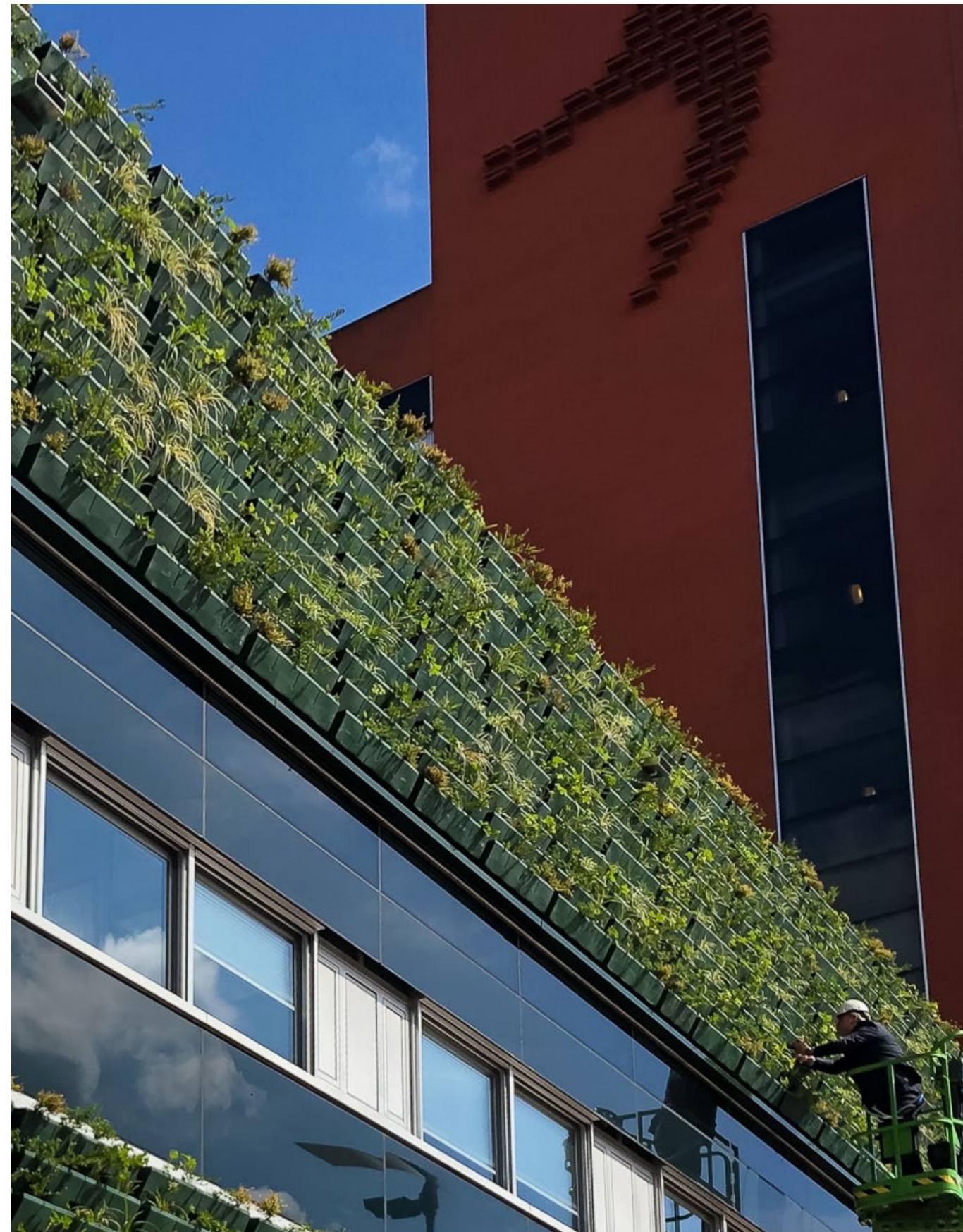
## Spoorzone vergroent: Hangende tuin van 150 m<sup>2</sup> bevestigd aan Stadskantoor

**De gevel van het Stadskantoor aan het Lübeckplein heeft een transformatie ondergaan. Een deel van de buitenmuur boven de commerciële ruimtes is voorzien van een gevelsysteem met beplanting. Op dinsdag 28 mei plaatste Spoorzone wethouder Ed Anker de laatste planten in de groene wand. Met de 150 m<sup>2</sup> grote groene gevel verbetert de gemeente de verblijfskwaliteit op het Lübeckplein en stimuleert zij bewoners, ondernemers, vastgoedeigenaren en ontwikkelaars om ook werk te maken van klimaatadaptieve oplossingen.**

Het Lübeckplein waar het Stadskantoor aan ligt, staat bekend om haar versteende karakter. Samen met bewoners en gebruikers wordt al langere tijd gesproken over het vergroenen van het plein, het verbeteren van de verblijfskwaliteit en het doorvoeren van klimaatadaptieve aanpassingen.

### **Groene gevel**

Bij dit laatste speelt vergroening een belangrijke rol. De parkeergarage onder het Lübeckplein maakt vergroening



lastig. Zo is er weinig ruimte voor planten om zich te wortelen in de ondergrond. Het groene gevelsysteem aan het Stadskantoor neemt doordat het aan een muur bevestigd is, geen ruimte op het plein in. De groene gevel zorgt dat het plein een prettiger uitstraling krijgt. De planten zorgen ervoor dat het minder warm wordt op het plein en ze verbeteren de luchtkwaliteit. Ook dempt de groene gevel de weerkaatsing van het geluid en de isolerende werking zorgt voor energiebesparing in het Stadskantoor.

### Goed voor dieren

De groene gevel biedt daarnaast een thuis aan vlinders, bijen en vogels. Onlangs plaatste de gemeente ook al 74 nestkasten voor broedende gierzwaluwen op een ander deel van de gevel van het Stadskantoor. Het groenpaviljoen op het plein is aangevuld met vaste planten die bijen en vlinders aantrekken. Ook de daken van de trapopgangen van de parkeergarage onder het plein zijn vergroend.

### Klimaatadaptatie in de Spoorzone

De groene gevel is onderdeel van een bredere aanpak voor klimaatadaptatie in de Zwolse Spoorzone. Zo is het nieuwe busstation dat begin dit jaar in gebruik is genomen, voorzien van 17 zwarte berken en waterdoorlatende klinkers. Ondergronds zijn er infiltratiekragen aangebracht die het water langer vasthouden en beter afvoeren.

De ondergrondse fietsenstalling die op dit moment gebouwd wordt onder het Stationsplein Noord heeft ook een waterbergingsfunctie. Bij extreme regenval kan de stalling overvloedig water opvangen zodat het omliggende gebied minder wateroverlast ervaart. Ook deden bewoners van Hanzeland in een pilot ervaring op met het vergroenen van hun eigen dak en straat. Deze pilots leverden relevante kennis en informatie op die eenvoudig gedeeld kunnen worden met andere bewoners die aan de slag willen met het vergroenen van hun huis, tuin of straat.

