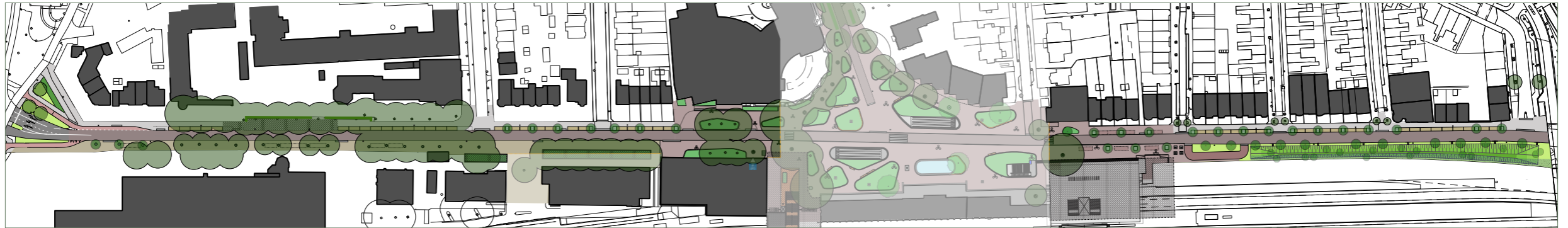




Herinrichting Oosterlaan en Westerlaan



Na de herinrichting van het Stationsplein en de Stationsweg worden ook de Oosterlaan en Westerlaan aangepakt tot een gastvrije, groene en mooie buitenruimte. In het najaar behandelt de Zwolse gemeenteraad de plannen voor de nieuwe inrichting van deze lanen.

Begin 2019 hebben de bewoners en overige belanghebbenden meegedacht over herinrichting de Oosterlaan en Westerlaan. Ook tijdens het Spoorcafé van 17 februari jl. gaven bewoners hun mening. De bewoners vinden het belangrijk dat de verblijfskwaliteit en de verkeersveiligheid in de beide lanen worden verhoogd. Ook willen zij dat de 'historische' laanbeleving met bomen wordt teruggebracht. In de video vertellen landschapontwerper Pascal Donze en werkvoorbereider Maarten Sluiter over de nieuwe inrichting van de Oosterlaan en Westerlaan. Meer informatie vindt u op [zwolle.nl/oosterlaan-westerlaan](http:// zwolle.nl/oosterlaan-westerlaan).



Ooster- en Westerlaan bestaand en beoogde impressies. Beiden gezien vanuit hetzelfde standpunt

 [bekijk: Oosterlaan en Westerlaan worden gastvrije, groene en hoogwaardige buitenruimtes](#)