

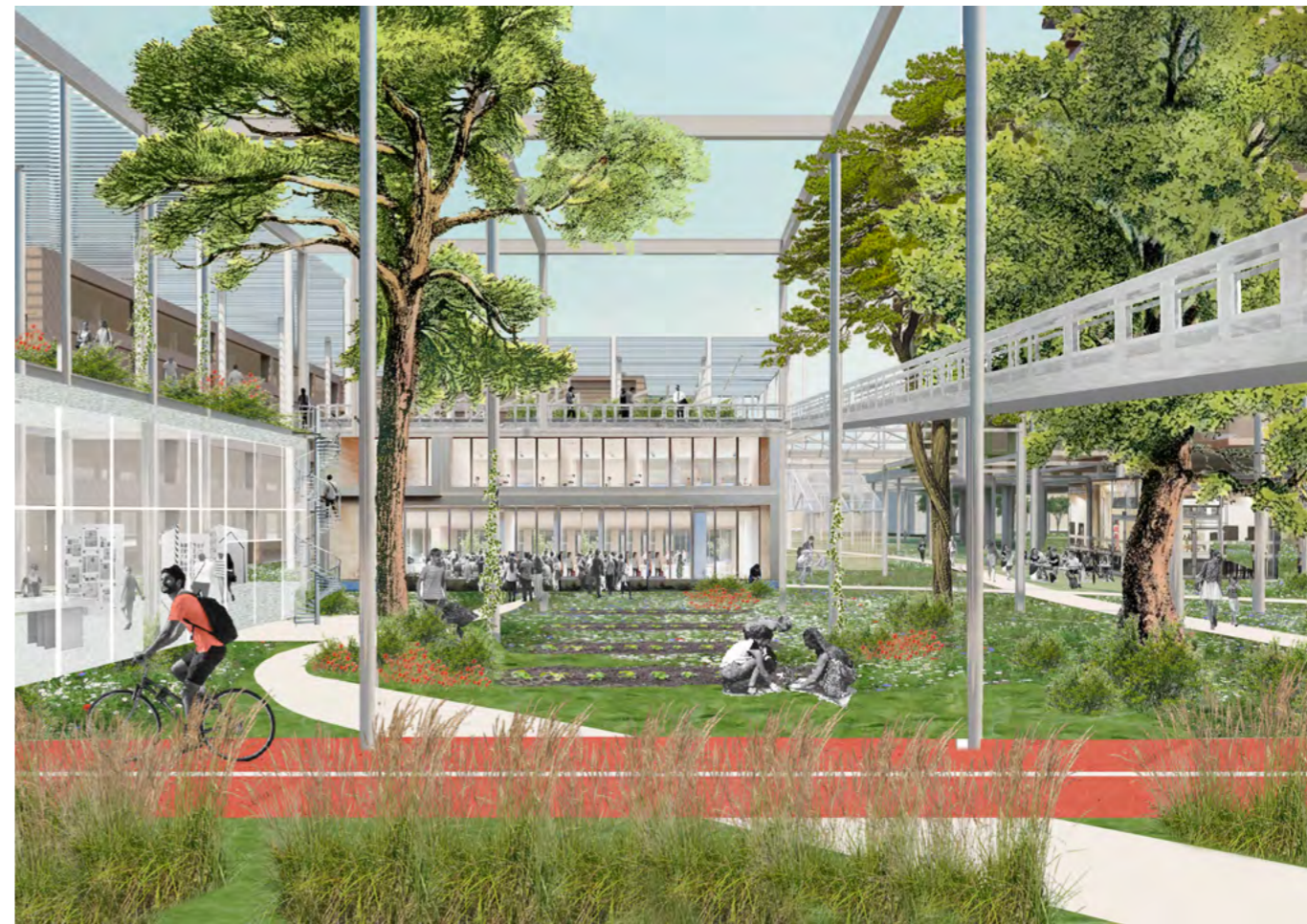


## Hanzekwartier wordt een nieuw stuk stad; groen en stedelijk

**Het Hanzekwartier is een van de deelgebieden in de Spoorzone, en ligt tussen de Hanzeallee en de Oostzeelaan. Nu bestaat dit gebied vooral uit kantoren, met daartussen veel parkeerplaatsen. De partijen die er samenwerken (gemeente, ontwikkelaars, woningbouwverenigingen en scholen) zijn samen de coalitie Hanzekwartier gestart. Samen met vele andere betrokkenen gaan zij hier een nieuw stuk stad maken. Met nieuwe woningen, werk- en leerplekken en veel groen.**

De afgelopen maanden deelde en besprak de coalitie de ideeën voor het gebied met de stad. Zo was er bijvoorbeeld een informatieavond voor omwonenden. Tijdens een wandeling werden de verschillende ideeën uitgelegd, en konden mensen opmerkingen geven en vragen stellen.

Ook het [Spoorcafé van september](#) ging over het Hanzekwartier. De coalitie kan ideeën van inwoners gebruiken om de plannen voor het Hanzekwartier nog beter te maken. Deze plannen staan straks in een uitvoeringsagenda die uiteindelijk aan de gemeenteraad wordt voorgelegd.



*Het Zone.college wordt het groene hart van het gebied. Hier komt ruimte voor bijvoorbeeld sport en spel, horeca en buurtvoorzieningen.*

Wil je meer weten of reageren op de plannen?  
Ga dan naar [www.hanzekwartierzwolle.nl](http://www.hanzekwartierzwolle.nl).  
Of bekijk [deze](#) video.







*Aan de Noordzeelaan komen tussen de bestaande gebouwen nieuwe gebouwen, waaronder woningen. Ook hier wordt de omgeving groener.*



*Het Hanzeplein verandert in een groen en stedelijk plein. Dit plein is het centrale hart van het Hanzekwartier.*

